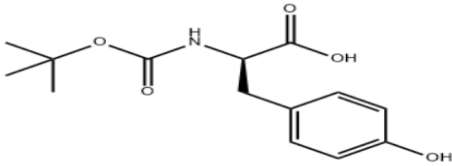
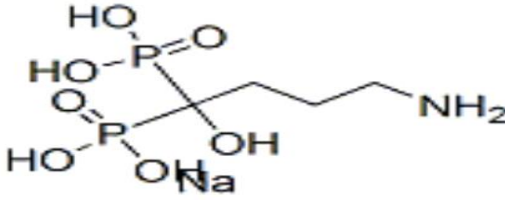


测试报告

样品信息			
样品名称	阿仑膦酸钠	项目编号	20230128-041
样品性状	液体反应物	样品重量	/
收样日期	2023/12/27	测试期间	2023/12/28-2024/01/08
标样信息			
名称	规格	数量	
阿仑膦酸钠	/	10mg	
酪氨酸	/	10mg	
实验要求			
酪氨酸： 		阿仑膦酸钠： 	
产物为两个上述两物质反应物，分子量：634			
参考方法			
/			
试剂信息			
试剂名称	级别	品牌	
乙腈	色谱级	月旭	
乙酸铵	AR	阿拉丁	
超纯水	一级	月旭	
仪器信息			
仪器厂家		仪器型号	
月旭		WIsys5000	
岛津		LC-20AD	



1. 试验过程

1.1. 色谱条件

色谱柱:	Ultimate LP-C18 (4.6×250mm,5μm)		
流动相 A:	20mM 乙酸铵		
流动相 B	色谱级乙腈		
流 速:	1ml/min		
进样量:	10μl		
柱 温:	30°C		
检测器:	紫外+ELSD		
检测波长:	254nm		
洗脱程序	时间 (min)	流动相 A (%)	流动相 B (%)
	0	90	10
	25	60	40
	45	40	60
	45.1	5	95
	55	5	95
	55.1	90	10
	65	90	10
注意事项	/		

1.2. 溶液配制

1.2.1. 流动相配制

A: 20mM 乙酸铵

B: 乙腈

1.2.2. 对照品溶液配制

阿仑膦酸钠溶液：称取阿仑膦酸钠 14mg，加入 2ml 纯水，超声至溶解，过滤至进样小瓶备用；

酪氨酸溶液：称取酪氨酸 7.6mg，加入 2ml 纯水+1ml 乙腈，超声至溶解，过滤至进样小瓶备用；

声明：除非另有说明，此报告结果仅对该测试样品负责。本报告未经公司许可，不可复制。

Add: 上海市松江区明南路 85 号启迪漕河泾（中山）科技园·紫荆园 10 号楼

Add: 浙江省金华市婺城区双林南街 168 号

Add: 江苏省南京市六合区天圣路 22 号 F 栋 4 楼

Tel: 400-810-6969

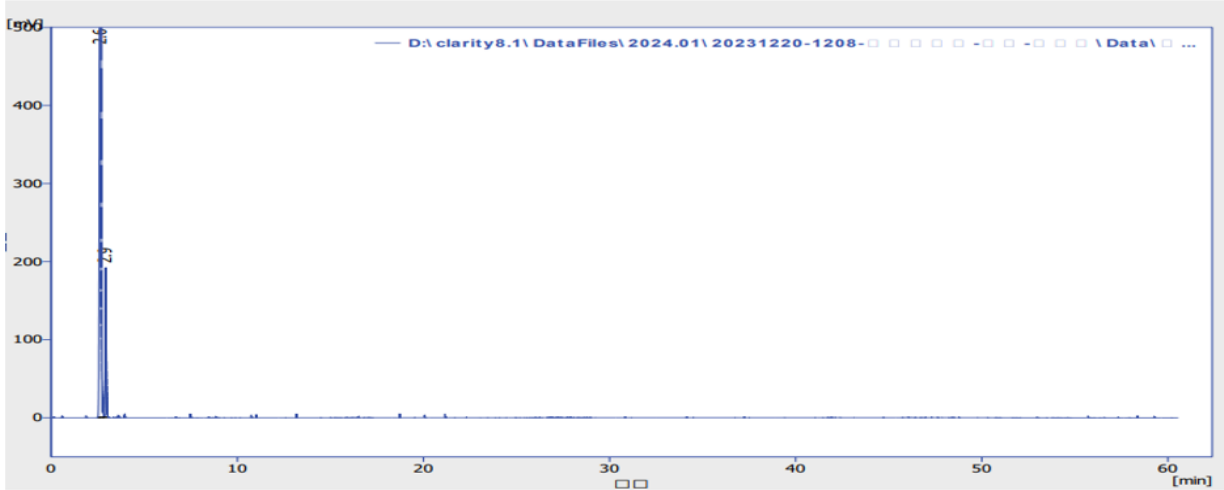


1.2.3. 供试品溶液配制

移取反应液 1ml，加入 1ml 纯水+1ml 乙腈，超声至溶解，过滤至进样小瓶备用；

2. 谱图和数据

(1) 对照品溶液检测图谱



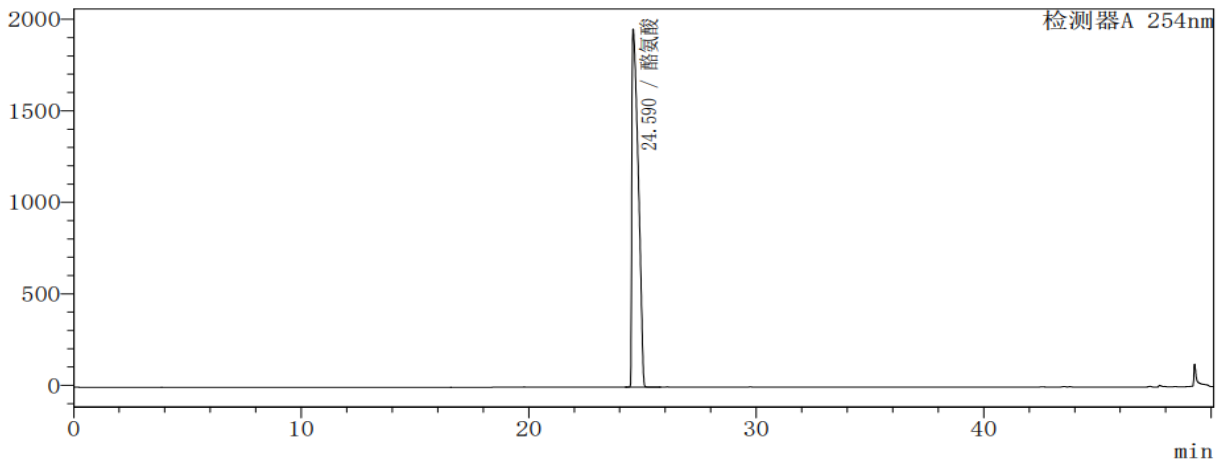
结果表(不计算 - D:\clarity8.1\DataFiles\2024.01\20231220-1208-阿伦膦酸钠-李爽-历宋凤\Data\阿伦-012 - ELSD)

	化合物名称	保留时间 [min]	峰面积 [mV.s]	面积 [%]	柱效 [th.pl]	不对称因子 [-]	分离度 [-]	对称/拖尾因子 [-]
1		2.638	6517.591	89.1	7063	1.023		1.056
2		2.930	800.263	10.9	11257	1.056	2.478	1.062
	合计		7317.854	100.0				

图 1 阿伦膦酸钠分析图谱

<色谱图>

mV



<峰表>

检测器A 254nm

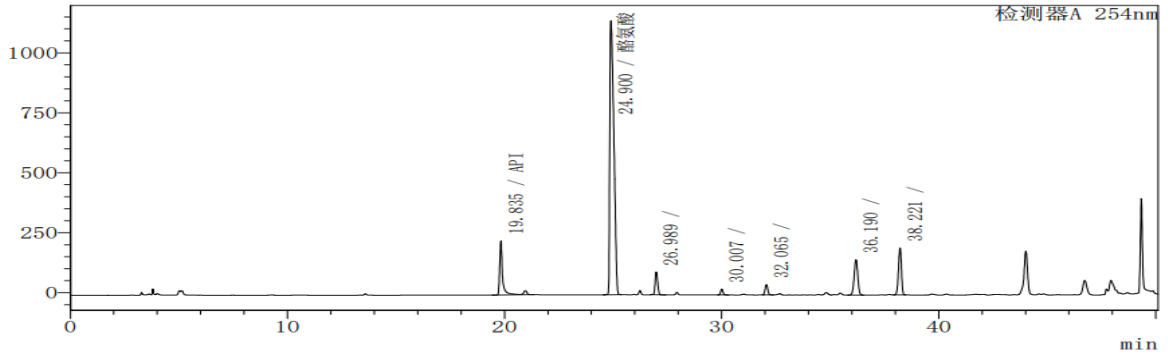
峰号	化合物名	保留时间	面积	面积%	理论塔板数(USP)	拖尾因子	分离度(USP)
1	酪氨酸	24.590	38229692	100.000	31461	2.704	—
总计			38229692	100.000			

图 2 酪氨酸分析图谱



(2) 供试品溶液检测图谱

<色谱图>
mV



<峰表>

峰号	化合物名	保留时间	面积	面积%	理论塔板数 (USP)	拖尾因子	分离度 (USP)
1	API	19.835	2200564	10.054	141052	1.615	—
2	酪氨酸	24.900	14841679	67.810	72198	1.952	17.410
3		26.989	773315	3.533	234213	1.148	7.034
4		30.007	177218	0.810	337961	1.022	14.055
5		32.065	359411	1.642	297373	1.003	9.318
6		36.190	1688384	7.714	215920	0.976	15.091
7		38.221	1846603	8.437	350864	0.925	7.129
总计			21887174	100.000			

图 3 供试品(API)分析图谱

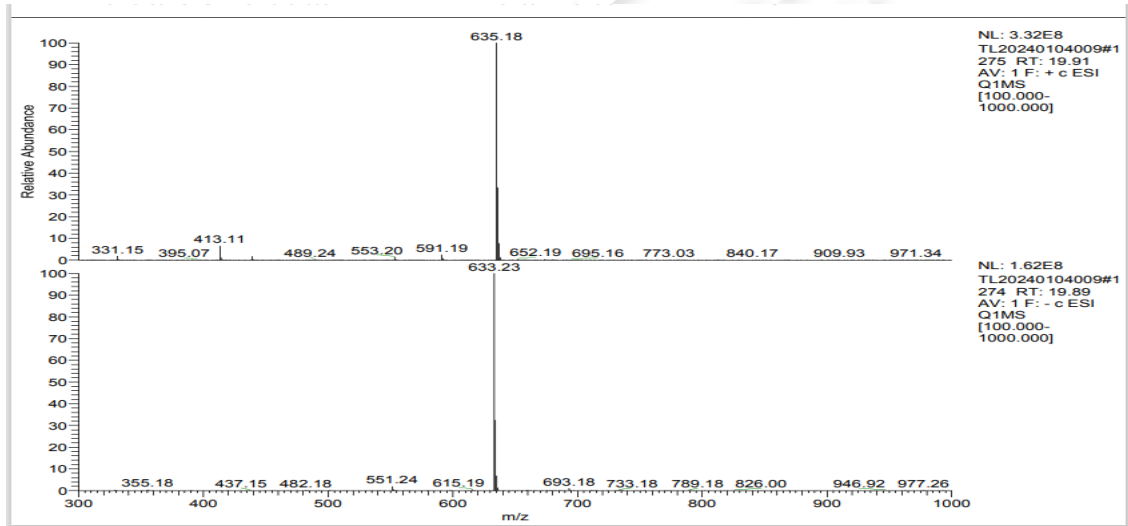


图 4 质谱图谱 (19.83min)

3. 结论

使用月旭 Ultimate® LP-C18 (4.6×250mm,5µm) 在此色谱条件下, 分离度、理论塔板数数据, 满足客户检测要求。

报告人: Ada

审核人: Jim

日期: 2024/01/09

声明: 除非另有说明, 此报告结果仅对该测试样品负责。本报告未经公司许可, 不可复制。

Add: 上海市松江区明南路 85 号启迪漕河泾 (中山) 科技园. 紫荆园 10 号楼

Add: 浙江省金华市婺城区双林南街 168 号

Add: 江苏省南京市六合区天圣路 22 号 F 栋 4 楼

Tel: 400-810-6969

