

测试报告

样品信息			
样品名称	大黄	项目编号	20240119-070-02
样品批号	/	样品性状	黄色透明液体
收样日期	2024/1/24	测试期间	2024/1/30~2/4
标样信息			
名称	规格	数量	
大黄药材	/	1	
混标溶液	/	3	
实验要求			
在药典范围内微调方法，使五个主成分峰与相邻峰分离大于 1.5。			
参考方法			
中国药典 2020 版一部 游离蒽醌含量			
试剂信息			
试剂名称	级别	品牌	
甲醇	色谱纯	月旭	
磷酸	分析纯	国药	
仪器信息			
仪器厂家	仪器型号		
赛默飞	3000		

1. 试验过程

1.1. 色谱条件

色谱柱:	Ultimate Poalr RP (4.6×300mm,3μm)
流动相:	甲醇/0.1%磷酸溶液=85/15
流速:	0.8mL/min
进样量:	10μL
柱温:	25°C
检测器:	UV

声明：除非另有说明，此报告结果仅对该测试样品负责。本报告未经公司许可，不可复制。

Add:上海市松江区明南路 85 号启迪漕河泾（中山）科技园.紫荆园 10 号楼

Add:浙江省金华市婺城区双林南街 168 号

Add:江苏省南京市六合区天圣路 22 号 F 栋 4 楼

Tel:400-810-6969

第 1 页 共 3 页

邮编: 201600

邮编: 321000

邮编: 211500

检测波长:	254nm
注意事项	/

1.2. 溶液配制

1.2.1. 流动相配制

甲醇：取色谱纯甲醇，超声脱气，即得。

0.1%磷酸溶液：取 1000mL 超纯水，加入 1mL 磷酸，混匀，抽滤，即得。

1.2.2. 对照品溶液配制

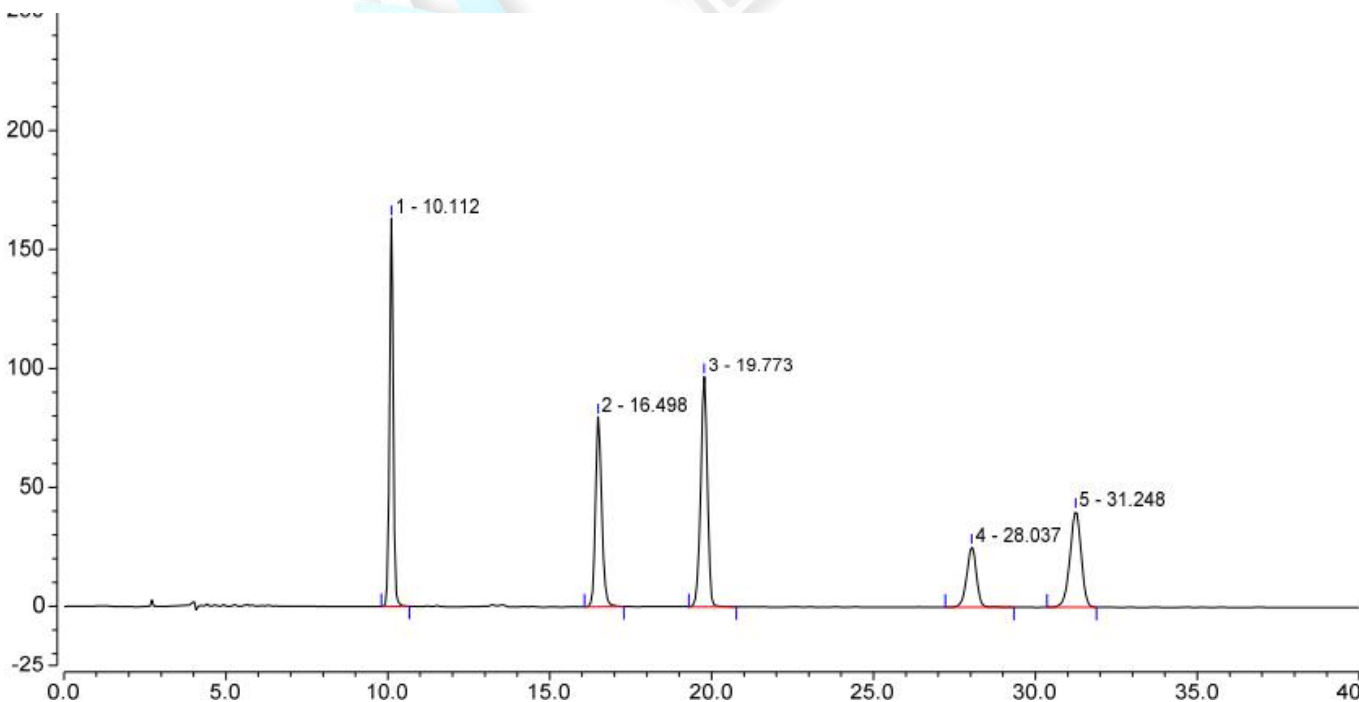
客户提供混标溶液。

1.2.3. 供试品溶液配制

取本品粉末约 0.15g，精密称定，置具塞锥形瓶中，加入甲醇 25mL，加热回流 1 小时，放冷摇匀滤过。取续滤液 5mL，置烧瓶中，挥去溶剂，加 8%盐酸 10mL，超声处理 2 分钟，再加三氯甲烷 10mL，加热回流 1 小时，放冷，置分液漏斗中，用少量三氯甲烷洗涤容器，并入分液漏斗中，分取三氯甲烷层，酸液再用三氯甲烷提取 3 次，每次 10mL，合并三氯甲烷层，回收溶剂至干，残渣加甲醇溶解至 10mL，摇匀，滤过，取续滤液。

2. 谱图和数据

(1) 对照品溶液检测图谱



声明：除非另有说明，此报告结果仅对该测试样品负责。本报告未经公司许可，不可复制。

Add:上海市松江区明南路 85 号启迪漕河泾（中山）科技园·紫荆园 10 号楼

Add:浙江省金华市婺城区双林南街 168 号

Add:江苏省南京市六合区天圣路 22 号 F 栋 4 楼

Tel:400-810-6969

第 2 页 共 3 页

邮编：201600

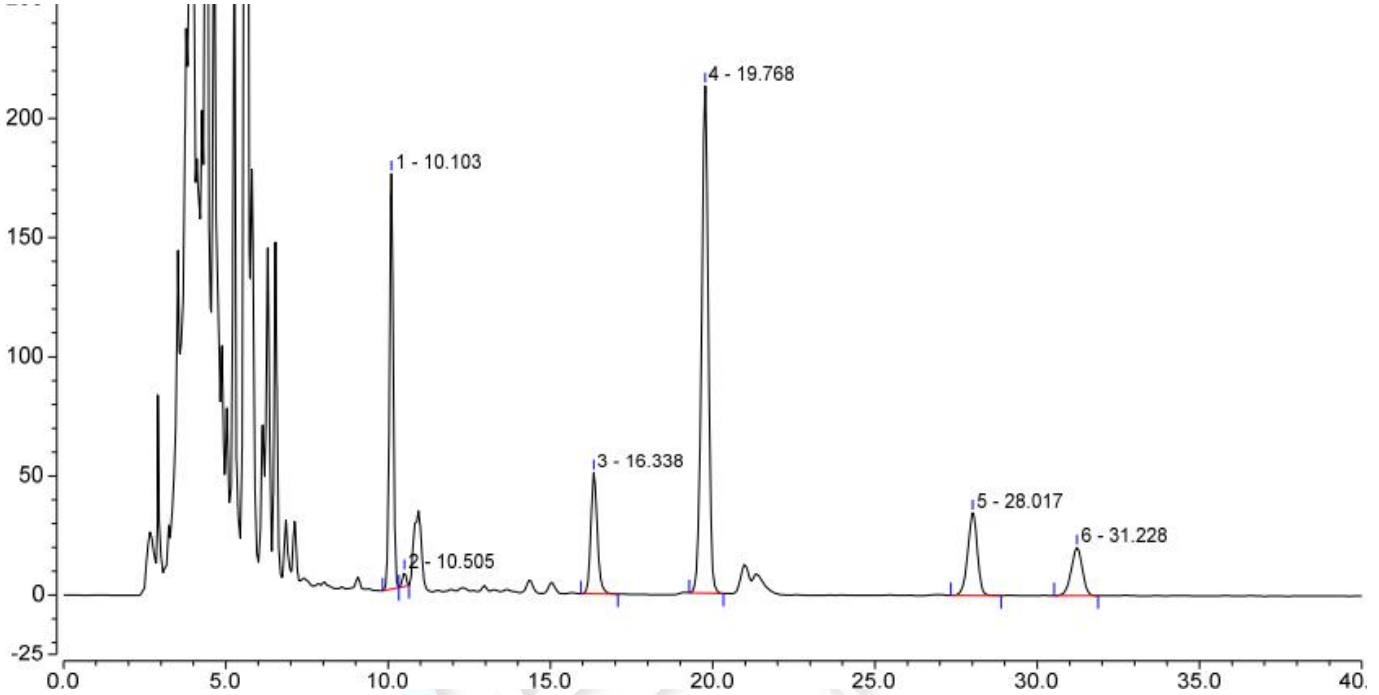
邮编：321000

邮编：211500



序号	峰名称	保留时间 min	峰面积 mAU*min	峰高 mAU	塔板数 (EP)	不对称度 (EP)	分离度 (EP)
1		10.112	21.544	163.255	39933	0.99	23.46
2		16.498	17.997	79.884	36927	1.18	9.11
3		19.773	23.454	96.749	43836	0.93	18.15
4		28.037	8.895	25.447	43935	0.93	5.55
5		31.248	16.156	40.370	39935	0.93	n.a.
总和:			88.046	405.705	204566.00	4.96	

(2) 供试品溶液检测图谱



序号	峰名称	保留时间 min	峰面积 mAU*min	峰高 mAU	塔板数 (EP)	不对称度 (EP)	分离度 (EP)
1		10.103	23.026	174.397	38528	0.96	1.88
2		10.505	0.778	5.779	35760	0.95	20.20
3		16.338	11.931	50.825	33533	1.16	9.36
4		19.768	51.794	212.931	43707	0.94	18.19
5		28.017	11.855	34.669	44523	0.92	5.59
6		31.228	8.009	20.190	40399	0.93	n.a.
总和:			107.392	498.792	236450.00	5.86	

3. 结论

使用月旭 Ultimate® Polar RP (4.6×300mm,3µm) 色谱柱, 在此色谱条件下, 分离度、理论塔板数数据, 满足客户检测要求。

报告人: Sumi

审核人: Wu XM

日期: 2024/02/05

声明: 除非另有说明, 此报告结果仅对该测试样品负责。本报告未经公司许可, 不可复制。

Add: 上海市松江区明南路 85 号启迪漕河泾 (中山) 科技园·紫荆园 10 号楼

Add: 浙江省金华市婺城区双林南街 168 号

Add: 江苏省南京市六合区天圣路 22 号 F 栋 4 楼

Tel: 400-810-6969

